

ساختار پیشنهادی دفتر سرمایه گذاری شهرداری رشت



ساختار سازمانی پیشنهادی دفتر سرمایه-گذاری

گام اول

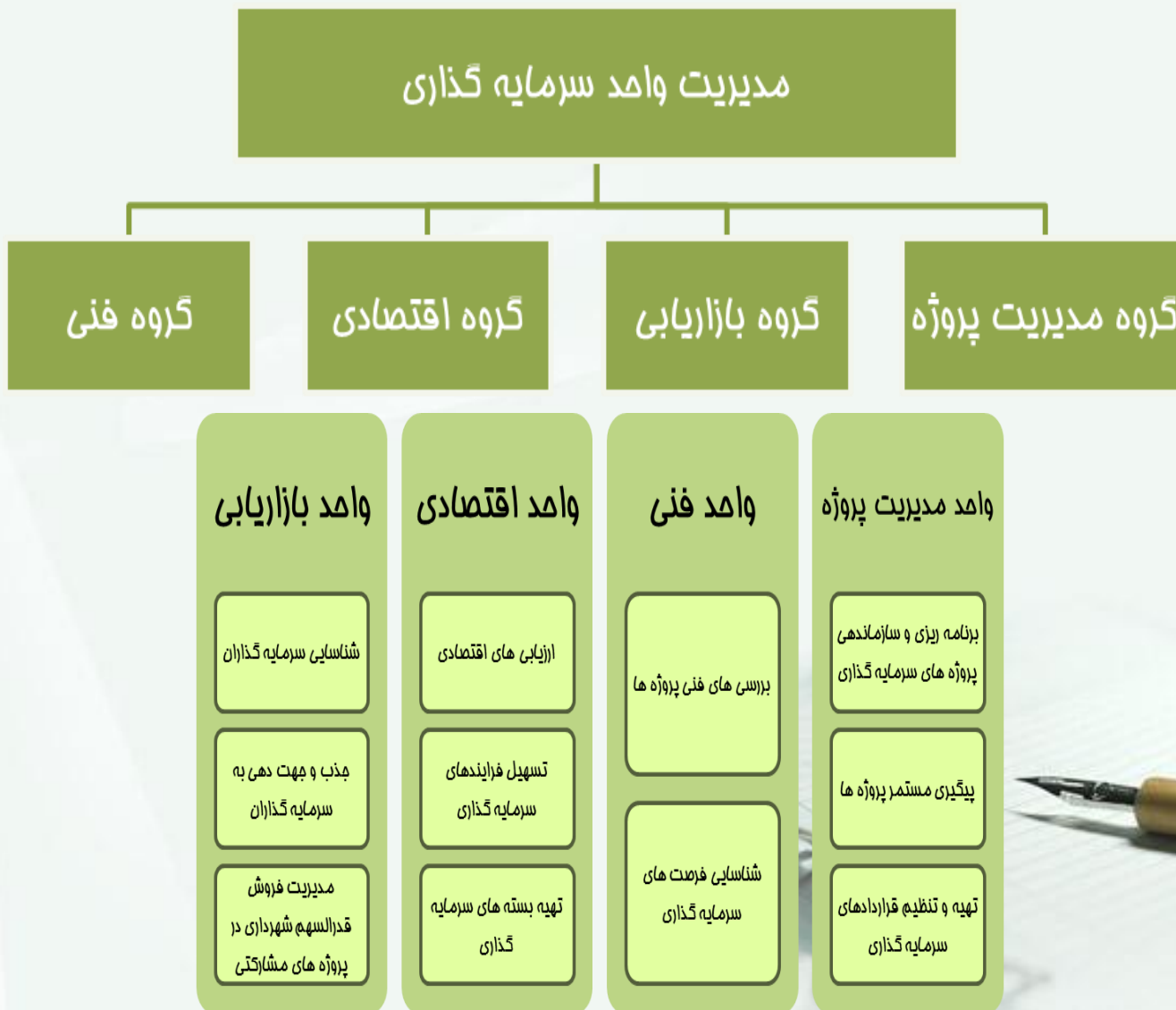
- تشکیل مدیریت سرمایه-گذاری و مشارکت-های شهرداری با زیر مجموعه ۴ گروه فنی، اقتصادی، بازاریابی و مدیریت پروژه زیر نظر مستقیم شهردار

گام دوم

- تشکیل معاونت اقتصادی و در زیر مجموعه آن مدیریتهای تخصصی در واحد ستادی و همچنین تشکیل سازمانها و شرکتهای از قبیل سازمان سرمایه گذاری و مشارکت، شرکت کارگزاری سرمایه گذاری، شرکت کارگزاری بورس، شرکت تامین مالی، شرکت بازاریابی داخلی و خارجی، شرکت بازرگانی و دیگر موارد



ساختار سازمانی پیشنهادی دفتر سرمایه-گذاری



ساختار سازمانی پیشنهادی دفتر سرمایه-گذاری (شرایط احراز)

گروه مدیریت پروژه

تخصص های
لازم: مدیریت
پروژه - نظارت بر
عقد قراردادهای
سرمایه گذاری -
پیگیری پروژه ها

رشته های
تحصیلی: مهندسی
صنایع - مدیریت

گروه بازاریابی

تخصص های
لازم: توانایی منبع
یابی - قابلیت
مذاکره با سرمایه
گذاران

رشته های
تحصیلی: مدیریت
بازاریابی

گروه اقتصادی

تخصص های
لازم: ارزیابی و
آنالیز اقتصادی،
تهیه بسته های
اقتصادی

رشته های
تحصیلی: مهندسی
صنایع - مهندسی
مالی - مدیریت
مالی

گروه فنی

تخصص های
لازم: ارزیابی و
آنالیز فنی پروژه
های سرمایه
گذاری، آشنا به
ضوابط شهری

رشته های
تحصیلی:
شهرسازی -
معماری - عمران

ساختار سازمانی پیشنهادی دفتر

سازمان - گنج خانی

